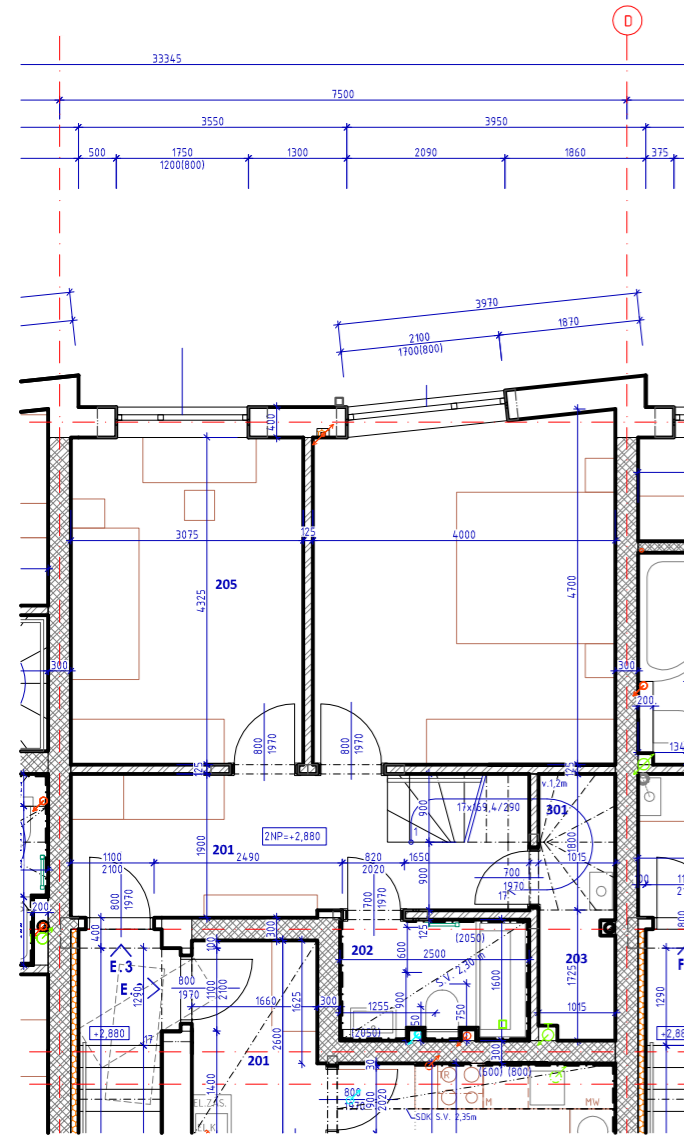


BYT E.3 (M 1:100)

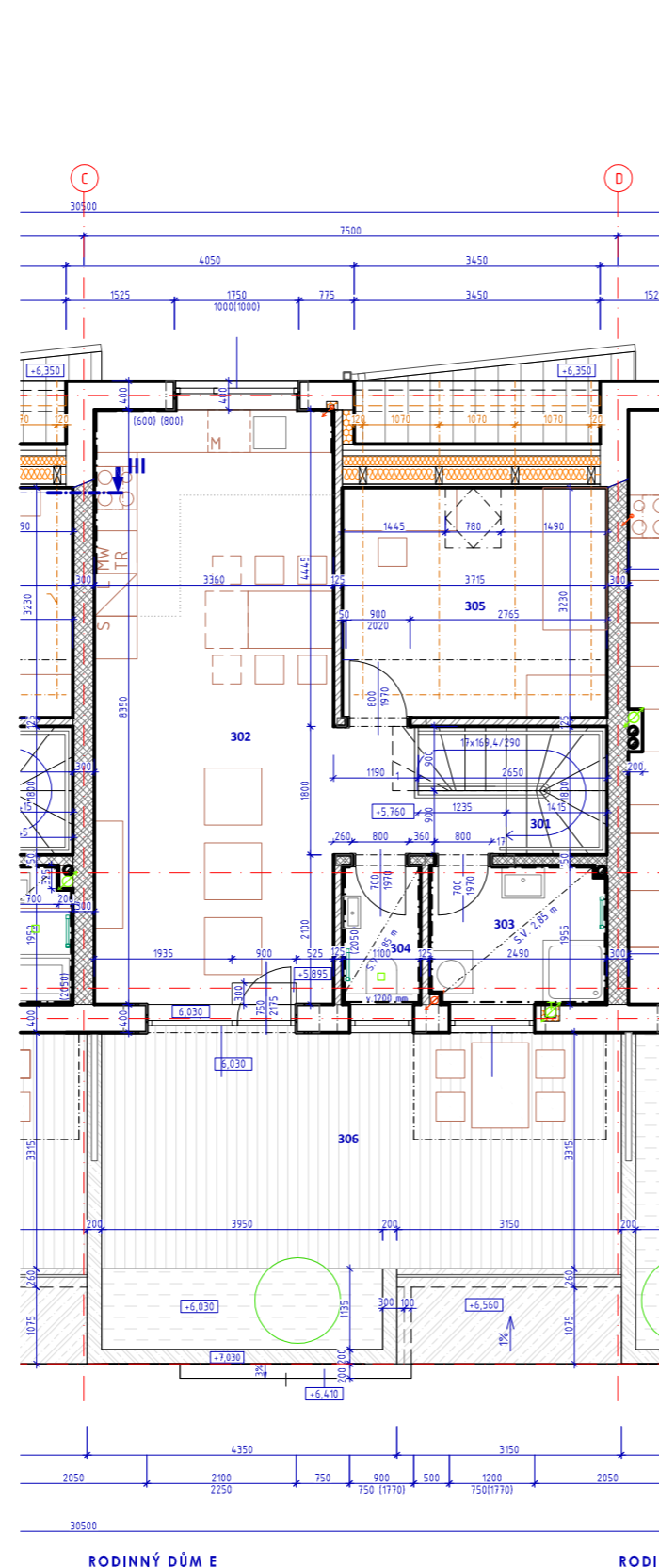
PŮDORYS 2NP



LEGENDA HMOT:

- OBVOD. ZDIVO TL. 400 mm POROTHERM 40 Profi, pevnost v tlaku P8, zděné na tenkovrstvou zdicí maltu, d/š/v = 248/400/249 mm
- VNITŘNÍ NOSNÉ ZDIVO TL. 300 mm POROTHERM 30 AKU SYM, pevnost v tlaku P15, svislé kapsy vyplněné maltou M10, d/š/v = 247/300/238 mm, Rw= 58 dB
- PŘÍČKA TL. 125 mm, POROTHERM 11,5 P+D š. 115 mm, na klasickou zdicí maltu, Rw = 44 dB
- PŘÍČKA TL. 150 mm, POROTHERM 14 P+D š. 140 mm, na klasickou zdicí maltu, Rw = 44 dB
- ŽB KCE: POHLEDOVÉ ŽB STĚNY TL. 200 mm - C30/37, B500B
- ŽB DESKA S HYDROIZOLAČNÍ ÚPRAVOU, C30/37, B500B
- VNITŘNÍ NOSNÉ ZDIVO TL. 200 mm z BETONOVÝCH TVÁRNIC, ZALÍVANÉ BETONEM C20/25
- SDK INSTALAČNÍ STĚNA TL. 200 mm, DVOJITÉ OPLÁŠTĚNÍ 2x12,5 mm, VÝPLŇ Z MINERÁLNÍ IZOLACE, DO VLHKÝCH KOUPELEN DESKY IMPREG.
- SDK DVOJITÁ PŘÍČKA TL. 155mm, DVOJ. OPLÁŠTĚNÍ 2x12,5mm, VÝPLŇ Z MINERÁLNÍ IZOLACE 2x40mm, Rw=59 dB, KOTVENA DO STĚNY A STROPU, DO ŽB SCHODIŠTĚ PŘES PRYŽOVOU/MĚKKOU PODLOŽKU
- TEPELNÁ IZOLACE EPS EPS 70 F TL. 100 mm
- TERASY Z MODŘÍN. DESEK
- BETONOVÉ DLAŽDICE

PŮDORYS PODKROVÍ



RODINNÝ DŮM E

RODIN

- KAČÍREK/OBLÁZKY
- HASÍCÍ PŘÍSTROJ DLE PBŘ
- PŘECHOD. PODLAH. LIŠTA MEZI KERAM. DLAŽBOU A LAMINEM (OBÝV.POKOJ +KK)
- SPLAŠ. KANALIZACE
- VZT POTRUBÍ
- DEŠŤ. KANALIZACE

LEGENDA MÍSTNOSTÍ 2NP:

NÁZEV	OZN.	NÁZEV MÍSTNOSTI	PL. [m ²]	S.V. [m]	PODLAHA	ÚPRAVA STĚN A STROPŮ
BYT E.3 4+kk	201	PŘEDSÍŇ	9,6	2,560	KERAMICKÁ DLAŽBA	VC OMÍTKA
	202	KOUPELNA	4,0	2,350	KERAMICKÁ DLAŽBA	VC OMÍTKA, KERAM. OB. SDK PODHLED
	203	KOMORA	3,5	1,2-2,56	KERAMICKÁ DLAŽBA	VC OMÍTKA
	204	LOŽNICE	18,0	2,560	LAMINÁTOVÁ	VC OMÍTKA
	205	POKOJ	13,3	2,560	LAMINÁTOVÁ	VC OMÍTKA

LEGENDA MÍSTNOSTÍ PODKROVÍ:

NÁZEV	OZN.	NÁZEV MÍSTNOSTI	PL. [m ²]	S.V. [m]	PODLAHA	ÚPRAVA STĚN A STROPŮ
BYT E.3 4+kk	301	SCHODIŠTĚ	4,0	-	KERAMICKÁ DLAŽBA	VC OMÍTKA
	302	OBÝV. POKOJ + KK	31,3	2,25-3,205	LAMINÁT., KER.DLAŽBA	VC OMÍTKA
	303	KOUPELNA	4,8	2,850	KERAMICKÁ DLAŽBA	VC OMÍTKA, KERAM. OB. SDK PODHLED IMPREG.
	304	WC	2,1	2,85	LAMINÁTOVÁ	VC OMÍTKA, KERAM. OB. SDK PODHLED IMPREG.
	305	POKOJ	11,4	1,10-2,68	LAMINÁTOVÁ	VC OMÍTKA
	306	TERASA	28,7	-	MODŘÍN. DESKY	
Hrubá plocha bez venkovních ploch:			107,3			
Čistá plocha bez venkovních ploch:			102,0			

Nakládání s tímto materiálem podléhá pravidlům Zákona č. 121/2000 Sb. "O právu autorském" a je podmíněno výslovným souhlasem autora.

HIPLAN s.r.o.
REALIZACE STAVEB

tel.: +420 541 238 435 fax: +420 541 212 667
Pekařská 84 602 00 Brno
e-mail: info@hiplan.cz www.hiplan.cz
IČO: 291 92 692 DIČ: CZ29192692

0,000=209,14

STAVEBNÍK PAVLOF s.r.o. Podnásepní 375/1 602 00 Brno		NÁZEV AKCE JUNDOVSKÉ ZAHRADY II, Brno, ul. Veslařská	
ARCHITEKT, ZODP. PROJEKTANT Ing.arch. M. Matonoha, ČKA 00311		DATUM 02/2017	
GENERÁLNÍ PROJEKTANT HIPLAN s.r.o. REALIZACE STAVEB Pekařská 84 Brno, tel.: 541 238 435 info@hiplan.cz www.hiplan.cz		HIP Ing. Zuzana Holíšová	
VYPRACOVAL Ing. Zuzana Holíšová		FORMÁT 2 A4	
MĚŘÍTKO 1:100			
ČÁST D1.1. ARCHITEKTONICKO-STAVEBNÍ ŘEŠENÍ			
NÁZEV OBJEKTU SO 03 Rodinné domy C, D, E, F		NÁZEV VÝKRESU PŮDORYS 2NP A PODKROVÍ RD E byť E.3	
ARCHIVNÍ ČÍSLO 02-2016	STUPEŇ DPS	OBJEKT SO 03	ČÁST D1.1
Č. VÝKR. 05	Č. REVIZE 0	SADA	